



VERWENDUNGSZWECK
Zur Erkennung einer Krankheit, die leicht beim Husten und Niesen durch aerosolierte Tröpfchen mit...

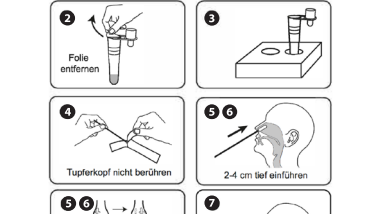
ANFORDERUNG
Die Inflowenza (Grippe) ist eine hoch ansteckende, akute Virusinfektion der Atemwege mit Symptomen...

BEREITGESTELLTE MATERIALIEN
- Testkassette
- Gebrauchsanweisung
- 100 ml Isotonischer NaCl-Infusionslösung...

TESTPRINZIP
Inflowenza-Antigen-Teststreifen verwendet monoklonale Maus-Anti-Inflowenza-Antikörper (T1), monoklonale Maus-Anti-Inflowenza-B-Antikörper (T2) und polyclonale Ziegen-Anti-Maus-Antikörper (C)...

PROBENVORBEREITUNG
1. Waschen und desinfizieren Sie die Hände und trocknen Sie diese vollständig.
2. Entfernen Sie die Folie von der Oberseite des Probennahmehinns...

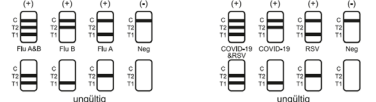
PROBENVORBEREITUNG (cont.)
3. Nehmen Sie ein Probennahmestrichchen aus der Verpackung.
4. Nehmen Sie ein Probennahmestrichchen aus der Verpackung...



VERWENDUNGSANLEITUNG
1. Nehmen Sie den Test aus dem versiegelten Beutel, legen Sie ihn auf eine flache, saubere und trockene Oberfläche.
2. Drehen Sie das Probennahmestrichchen um und bringen Sie 3 Tropfen der Testprobe auf, indem Sie die Sammelrinne in jede der Probennahmehinns einfüllen...

WICHTIGE HINWEISE
- Die gesammelte Testprobe sollte sofort verarbeitet und getestet werden.
- Wenn Sie Abstriche von anderen Personen nehmen, tragen Sie bitte ein Gesichtsmasken. Bei Kindern müssen Sie die Tüpfel mitgeliebter nicht so weit ins Nasenloch einführen...

INTERPRETATION DER ERGEBNISSE
Für Inflowenza A/B (FLU A/B)
Für COVID-19/RSV
Die Testergebnisse werden durch die Anwesenheit von zwei Linien als Kontrolllinie (C) und T1-Testlinie innerhalb des Ergebnisfensters...



INTERPRETATION DER ERGEBNISSE (cont.)
Für Inflowenza A/B (FLU A/B)
Für COVID-19/RSV
Die Testergebnisse werden durch die Anwesenheit von zwei Linien als Kontrolllinie (C) und T1-Testlinie innerhalb des Ergebnisfensters...

WICHTIGE HINWEISE
- COVID-19/RSV-Testkassette: Die Testergebnisse werden durch die Anwesenheit von zwei Linien als Kontrolllinie (C) und T1-Testlinie innerhalb des Ergebnisfensters...

LEISTUNGSMERKMALE
1. Nachweisgrenze (Analytische Sensitivität)
2. Hocheffiziente Haftfaktoren
3. Klinische Leistungsfähigkeit

WICHTIGE HINWEISE (cont.)
- Die Testkassette wird nur für den qualitativen Nachweis verwendet und kann nicht für die Diagnose von Kindern verwendet werden.
- Dieser Test ist kein Ersatz für eine ärztliche Konsultation und sollte nicht als alleinige Grundlage für Entscheidungen über die Behandlung...

WICHTIGE HINWEISE (cont.)
- Die Testkassette wird nur für den qualitativen Nachweis verwendet und kann nicht für die Diagnose von Kindern verwendet werden.
- Dieser Test ist kein Ersatz für eine ärztliche Konsultation und sollte nicht als alleinige Grundlage für Entscheidungen über die Behandlung...

WICHTIGE HINWEISE (cont.)
- Die Testkassette wird nur für den qualitativen Nachweis verwendet und kann nicht für die Diagnose von Kindern verwendet werden.
- Dieser Test ist kein Ersatz für eine ärztliche Konsultation und sollte nicht als alleinige Grundlage für Entscheidungen über die Behandlung...

WICHTIGE HINWEISE (cont.)
- Die Testkassette wird nur für den qualitativen Nachweis verwendet und kann nicht für die Diagnose von Kindern verwendet werden.
- Dieser Test ist kein Ersatz für eine ärztliche Konsultation und sollte nicht als alleinige Grundlage für Entscheidungen über die Behandlung...

WICHTIGE HINWEISE (cont.)
- Die Testkassette wird nur für den qualitativen Nachweis verwendet und kann nicht für die Diagnose von Kindern verwendet werden.
- Dieser Test ist kein Ersatz für eine ärztliche Konsultation und sollte nicht als alleinige Grundlage für Entscheidungen über die Behandlung...

UŻYCIE ZGODNE Z PRZEZNACZENIEM
Test Inflowenza A+B/COVID-19/RSV virus Combo Ag Test służy do jakościowego wykrywania wirusa Inflowenza A+B/RSV i wirusa koronawirusa SARS-CoV-2...

WPROWADZENIE
Grypa jest wirusem z rodziny, która infekcja wywołuje grypę i dychawicę oskrzelową. Jednym z typowych objawów są m.in. ból głowy, dreszcze, suchy kaszel, ból ciała i gorączka...

ZASADA DZIAŁANIA
Pastki testowe antygenu grypy A/B wykorzystują m.in. przeciwciała monoklonalne przeciwko grypie A (T1), m.in. przeciwciała monoklonalne przeciwko grypie B (T2) i kaszki przeciwciała poliklonalne przeciwny IgG (C) uwięzionym w odpowiednich miejscach na nitrocelulozowym membranie...

PRZYGOTOWANIE PRÓBKÓW
1. Umieść i zdołkowany próbkę od razu całkowicie w osuszacz.
2. Usunąć folię znajdującą się na górze próbki do pobrania próbki.
3. Próbki umieścić w osuszacz na próbki.

WYKONANIE TESTU
Przed wykonaniem testu należy zapoznać się z polecaniami. Przed wykonaniem testu należy zapoznać się z instrukcją użytkownika. Wykonalność testu zależy od jakości próbki i sposobu jej pobrania...

WYKONANIE TESTU (cont.)
Wyniki dla grypy A/B (Flu A/B)
Wyniki dla COVID-19/RSV
Wyniki dla grypy A/B (Flu A/B)
Wyniki dla COVID-19/RSV

WYKONANIE TESTU (cont.)
Wyniki dla grypy A/B (Flu A/B)
Wyniki dla COVID-19/RSV
Wyniki dla grypy A/B (Flu A/B)
Wyniki dla COVID-19/RSV

WYKONANIE TESTU (cont.)
Wyniki dla grypy A/B (Flu A/B)
Wyniki dla COVID-19/RSV
Wyniki dla grypy A/B (Flu A/B)
Wyniki dla COVID-19/RSV

WYKONANIE TESTU (cont.)
Wyniki dla grypy A/B (Flu A/B)
Wyniki dla COVID-19/RSV
Wyniki dla grypy A/B (Flu A/B)
Wyniki dla COVID-19/RSV

WYKONANIE TESTU
Przed wykonaniem testu należy zapoznać się z polecaniami. Przed wykonaniem testu należy zapoznać się z instrukcją użytkownika. Wykonalność testu zależy od jakości próbki i sposobu jej pobrania...

WYKONANIE TESTU (cont.)
Wyniki dla grypy A/B (Flu A/B)
Wyniki dla COVID-19/RSV
Wyniki dla grypy A/B (Flu A/B)
Wyniki dla COVID-19/RSV

WYKONANIE TESTU (cont.)
Wyniki dla grypy A/B (Flu A/B)
Wyniki dla COVID-19/RSV
Wyniki dla grypy A/B (Flu A/B)
Wyniki dla COVID-19/RSV

WYKONANIE TESTU (cont.)
Wyniki dla grypy A/B (Flu A/B)
Wyniki dla COVID-19/RSV
Wyniki dla grypy A/B (Flu A/B)
Wyniki dla COVID-19/RSV

WYKONANIE TESTU (cont.)
Wyniki dla grypy A/B (Flu A/B)
Wyniki dla COVID-19/RSV
Wyniki dla grypy A/B (Flu A/B)
Wyniki dla COVID-19/RSV

WYKONANIE TESTU (cont.)
Wyniki dla grypy A/B (Flu A/B)
Wyniki dla COVID-19/RSV
Wyniki dla grypy A/B (Flu A/B)
Wyniki dla COVID-19/RSV

WYKONANIE TESTU (cont.)
Wyniki dla grypy A/B (Flu A/B)
Wyniki dla COVID-19/RSV
Wyniki dla grypy A/B (Flu A/B)
Wyniki dla COVID-19/RSV

WYKONANIE TESTU (cont.)
Wyniki dla grypy A/B (Flu A/B)
Wyniki dla COVID-19/RSV
Wyniki dla grypy A/B (Flu A/B)
Wyniki dla COVID-19/RSV

WYKONANIE TESTU (cont.)
Wyniki dla grypy A/B (Flu A/B)
Wyniki dla COVID-19/RSV
Wyniki dla grypy A/B (Flu A/B)
Wyniki dla COVID-19/RSV

